

京都市洪水灾害风险地图

右京区(京北)

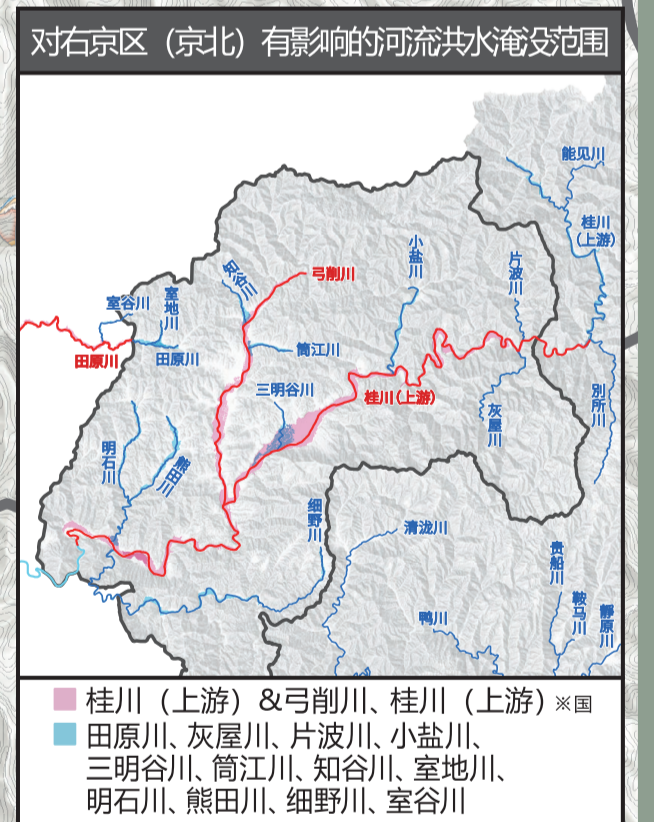
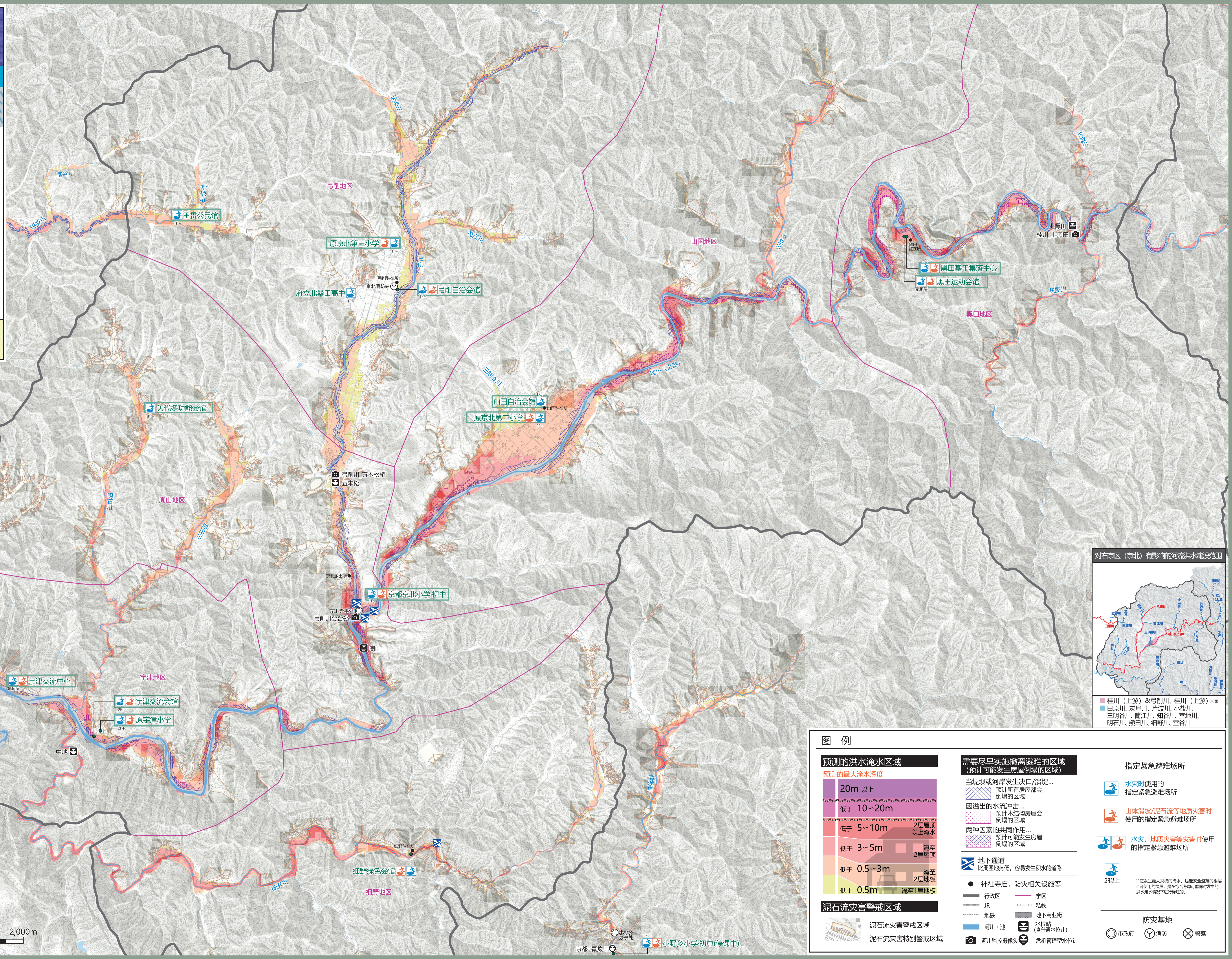
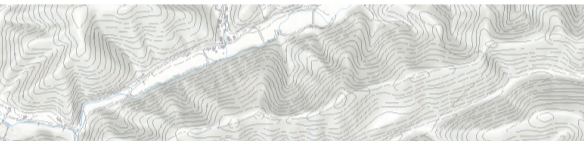


本地图依据《水防法》，标示了当国家及京都府指定的下记的河流如果发生洪水泛滥，预计可能出现的最大淹水深度等信息。

水位通告河流	预测降雨量
● 桂川(上游)※国管区段	386mm/9h
● 桂川(上游)及弓削川※府管区段	386mm/9h
● 田原川	188mm/2h

其他河流	预测降雨量
● 田原川	188mm/2h
● 片波川	386mm/9h
● 灰屋川	386mm/9h
● 小盐川	386mm/9h
● 三明谷川	386mm/9h
● 知谷川	386mm/9h
● 细野川	386mm/9h
● 熊田川	386mm/9h
● 明石川	386mm/9h
● 室谷川	225mm/2h
● 室谷川	225mm/2h
● 筒江川	386mm/9h

当发布避难通告时，将优先开放(绿色方框)标示的指定紧急避难场所(水灾)



图例

预测的洪水淹水区域 预测的最大淹水深度 20m以上 低于 10~20m 低于 5~10m 低于 3~5m 低于 0.5~3m 低于 0.5m	需要尽早实施撤离避难的区域 (预计可能发生房屋倒塌的区域) 当堤坝或河岸发生决口/溃堤... 因溢出的水流冲击... 两种因素的共同作用... 地下通道 比周围地势低，容易发生积水的道路	指定紧急避难场所 水灾时使用的指定紧急避难场所 山体滑坡/泥石流等地质灾害时使用的指定紧急避难场所 水灾、地质灾害等灾害时使用的指定紧急避难场所 2层以上
泥石流灾害警戒区域 泥石流灾害警戒区域 泥石流灾害特别警戒区域	神社寺庙, 防灾相关设施等 行政区 JR 地铁 河川·池 河川监控摄像头	学区 私铁 地下商业街 水位站(含普通水位计) 危机管理型水位计 防灾基地 市政府 消防 警察

